



PREFEITURA MUNICIPAL DE PARANAGUÁ  
Secretaria Municipal de Educação e Ensino Integral

## CADERNO DE ATIVIDADES 05



2021

MATERIAL DE COMPLEMENTAÇÃO ESCOLAR – SEMEDI/2021

Atenção: O uso deste material é apenas pessoal. É expressamente proibida a cópia, reprodução ou modificação para comercialização ou outros fins lucrativos, na sua totalidade ou em parte, em qualquer tipo de suporte, estando por isso subordinado o violador às penalidades legais. ©Todos os direitos reservados.



PREFEITURA MUNICIPAL DE PARANAGUÁ  
Secretaria Municipal de Educação e Ensino Integral

## CONTEÚDOS DO MÊS DE JUNHO



# 2º TRIMESTRE 5º ANO ENSINO FUNDAMENTAL

MATERIAL DE COMPLEMENTAÇÃO ESCOLAR – SEMEDI/2021

Atenção: O uso deste material é apenas pessoal. É expressamente proibida a cópia, reprodução ou modificação para comercialização ou outros fins lucrativos, na sua totalidade ou em parte, em qualquer tipo de suporte, estando por isso subordinado o violador às penalidades legais. ©Todos os direitos reservados.



PREFEITURA MUNICIPAL DE PARANAGUÁ  
Secretaria Municipal de Educação e Ensino Integral

## MINHAS ATIVIDADES



Créditos: @rogerzanni

MATERIAL DE COMPLEMENTAÇÃO ESCOLAR – SEMEDI/2021

Atenção: O uso deste material é apenas pessoal. É expressamente proibida a cópia, reprodução ou modificação para comercialização ou outros fins lucrativos, na sua totalidade ou em parte, em qualquer tipo de suporte, estando por isso subordinado o violador às penalidades legais. ©Todos os direitos reservados.



PREFEITURA MUNICIPAL DE PARANAGUÁ  
Secretaria Municipal de Educação e Ensino Integral

# LÍNGUA PORTUGUESA

- APREENSÃO DO SENTIDO GLOBAL DO TEXTO PR.EF35LP03.A.5.16

## ATIVIDADE 1: A ÁRVORE GENEROSA

ERA UMA VEZ UMA ÁRVORE... QUE AMAVA UM MENINO. E TODOS OS DIAS, O MENINO VINHA E JUNTAVA AS SUAS FOLHAS. (...) SUBIA NO SEU GROSSO TRONCO, BALANÇAVA-SE EM SEUS GALHOS! COMIA SEUS FRUTOS. E QUANDO FICAVA CANSADO, O MENINO REPOUSAVA À SUA SOMBRA FRESQUINHA. O MENINO AMAVA A ÁRVORE PROFUNDAMENTE. E A ÁRVORE ERA FELIZ!

MAS O TEMPO PASSOU E O MENINO CRESCEU!  
UM DIA, O MENINO VEIO E A ÁRVORE DISSE: "MENINO, VENHA SUBIR NO MEU TRONCO, BALANÇAR-SE NOS MEUS GALHOS, REPOUSAR À MINHA SOMBRA E SER FELIZ!"

"ESTOU GRANDE DEMAIS PARA BRINCAR", RESPONDEU O MENINO. "QUERO COMPRAR MUITAS COISAS. VOCÊ TEM ALGUM DINHEIRO QUE POSSA ME OFERECER?"

"SINTO MUITO", DISSE A ÁRVORE, "EU NÃO TENHO DINHEIRO. MAS LEVE OS FRUTOS, MENINO. VÁ VENDÊ-LOS NA CIDADE, ENTÃO TERÁ O DINHEIRO E VOCÊ SERÁ FELIZ!"

E ASSIM O MENINO SUBIU PELO TRONCO, COLHEU OS FRUTOS E LEVOU-OS EMBORA. E A ÁRVORE FICOU FELIZ! MAS O MENINO SUMIU POR MUITO TEMPO... E A ÁRVORE FICOU TRISTONHA OUTRA VEZ.



UM DIA, O MENINO VEIO E A ÁRVORE (...) DISSE: "VENHA, MENINO, VENHA SUBIR NO MEU TRONCO, BALANÇAR-SE NOS MEUS GALHOS E SER FELIZ."

"ESTOU MUITO OCUPADO PRA SUBIR EM ÁRVORES", DISSE O MENINO.

(...) VOCÊ TEM UMA CASA PRA ME OFERECER?"

"EU NÃO TENHO CASA", DISSE A ÁRVORE. "MAS CORTE OS MEUS GALHOS, FAÇA A SUA CASA E SEJA FELIZ."

O MENINO DEPRESSA CORTOU OS GALHOS DA ÁRVORE E LEVOU-OS EMBORA PARA FAZER UMA CASA. E A ÁRVORE FICOU FELIZ

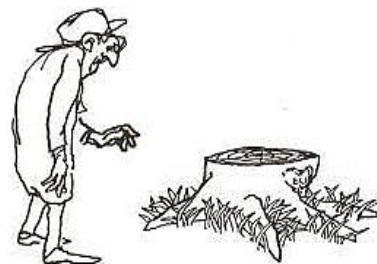
O MENINO FICOU LONGE POR UM LONGO, LONGO TEMPO[...].

MUITO TEMPO DEPOIS, O MENINO VOLTOU. [...]

"JÁ NÃO QUERO MUITA COISA", DISSE O MENINO, "SÓ UM LUGAR SOSSEGADO ONDE POSSA ME SENTAR, POIS ESTOU MUITO CANSADO."

"POIS BEM", RESPONDEU A ÁRVORE, ENCHENDO-SE DE ALEGRIA. "EU SOU APENAS UM TOCO, MAS UM TOCO É MUITO ÚTIL PRA SENTAR E DESCANSAR.

VENHA, MENINO, DEPRESSA, SENTE-SE EM MIM E DESCANSE."  
FOI O QUE O MENINO FEZ. E A ÁRVORE FICOU FELIZ.



SILVERTEIN, Shel. A árvore generosa. Cosac Naify, São Paulo, 2013

## MATERIAL DE COMPLEMENTAÇÃO ESCOLAR – SEMEDI/2021

Atenção: O uso deste material é apenas pessoal. É expressamente proibida a cópia, reprodução ou modificação para comercialização ou outros fins lucrativos, na sua totalidade ou em parte, em qualquer tipo de suporte, estando por isso subordinado o violador às penalidades legais. ©Todos os direitos reservados.



**PREFEITURA MUNICIPAL DE PARANAGUÁ**  
Secretaria Municipal de Educação e Ensino Integral

**GENEROSIDADE É A VIRTUDE DAQUELE QUE SE DISPÕE A SACRIFICAR OS PRÓPRIOS INTERESSES EM BENEFÍCIO DE OUTRA PESSOA.**

1) CONVERSE COM ALGUÉM DE SUA FAMÍLIA E PESQUISE DUAS SITUAÇÕES DE GENEROSIDADE QUE TENHAM ACONTECIDO COM VOCÊ OU COM ALGUÉM QUE VOCÊ CONHECE. ANOTE A SEGUIR NOS QUADROS:

<hr/> <hr/> <hr/> <hr/> <hr/> <hr/>	<hr/> <hr/> <hr/> <hr/> <hr/> <hr/>
-------------------------------------	-------------------------------------



**PREFEITURA MUNICIPAL DE PARANAGUÁ**  
Secretaria Municipal de Educação e Ensino Integral

2) O MENINO DEPOIS DE CRESCIDO TINHA OUTRAS NECESSIDADES. PORÉM SUA AMIGA ÁRVORE ESTAVA SEMPRE ALI PARA SATISFAZÊ-LAS. COMPLETE O QUADRO COM O QUE A ÁRVORE OFERECIA:

Pedidos do menino	Ofertas da árvore
a) "Quero comprar muitas coisas. Você tem algum dinheiro que possa me oferecer?"	
b) "Você tem uma casa pra me oferecer?"	
c) "Já não quero muita coisa", disse o menino, "só um lugar sossegado onde possa me sentar, pois estou muito cansado."	

3) AGORA ENCONTRE NO CAÇA-PALAVRAS AS COISAS DE QUE O MENINO PRECISOU COM O PASSAR DO TEMPO:

Q	D	O	K	F	D	C	D	E	H	U	K
V	I	W	S	D	F	C	A	S	A	X	D
S	N	A	R	F	P	Y	G	F	G	H	V
S	H	A	Z	B	R	T	K	H	G	B	I
Z	E	F	R	A	S	D	F	V	H	I	K
S	I	R	F	R	Y	H	J	I	K	O	P
W	R	C	T	C	D	E	B	U	I	K	O
A	O	W	D	O	X	G	Y	H	U	J	P
D	E	S	C	A	N	S	A	R	S	C	V
T	Y	H	G	U	J	I	K	L	R	T	G

4) A ÁRVORE ESTAVA SEMPRE TENTANDO SUPRIR AS NECESSIDADES DO MENINO LHE FORNECENDO O QUE ELE PRECISAVA. MAS O QUE VOCÊ ACHA QUE O MENINO PODERIA TER OFERECIDO PARA A ÁRVORE?

---

---



**PREFEITURA MUNICIPAL DE PARANAGUÁ**  
Secretaria Municipal de Educação e Ensino Integral

5) QUANDO CRIANÇA O MENINO ERA MUITO LIGADO À ÁRVORE. FAÇA O DESENHO DAS COISAS QUE O MENINO FAZIA COM A ÁRVORE E ESCREVA A LEGENDA ABAIXO:

---

---

---

**FALANDO DE ÁRVORE, OLHE AS SUGESTÕES DE BRINCADEIRAS QUE LISTAMOS PARA VOCÊ!**

### **PLANTAR UMA ÁRVORE**

SEPARE ESPÉCIES NATIVAS E VEJA SE HÁ ALGUMA REGRA DENTRO DO ESPAÇO QUE DESEJAM FAZER O PLANTIO. DEPOIS É SÓ PEGAR AS FERRAMENTAS NECESSÁRIAS, CAVAR UM BURACO E COLOCAR A MUDINHA DENTRO. UMA MANEIRA LEGAL DE VER O DESENVOLVIMENTO DAS PLANTAS AO LONGO DO TEMPO.



### **FAZER UM BOLO DE FLORES**

ESSA BRINCADEIRA É MUITO LEGAL PARA A IMAGINAÇÃO E O RESULTADO PODE FICAR LINDO! BASTA ESCOLHER GALHOS, FOLHAS E FLORES, DE PREFERÊNCIA QUE JÁ ESTEJAM CAÍDAS PARA NÃO MACHUCAR AS PLANTAS E CRIAR UM "PRATO" ASSINADO PELOS CHEFINHOS. VALE FAZER BOLO COM TERRA, SALADA COLORIDA E O QUE MAIS AS IDEIAS MANDAREM.



**PREFEITURA MUNICIPAL DE PARANAGUÁ**  
Secretaria Municipal de Educação e Ensino Integral

### **FAZER UMA COLAGEM NATURAL**

ADORAMOS ESSA IDEIA! ELA É ÓTIMA PARA FAZER EM CASA DEPOIS DE UM PASSEIO PELA NATUREZA. E É MUITO SIMPLES: TRAGA DA PRAÇA OU DO PARQUE OS ADORNOS QUE ACHAREM MAIS INTERESSANTES E COLEM NUMA SUPERFÍCIE LISA. O FUNDO PODE SER UM PAPEL, CARTOLINA, PAPELÃO OU MATERIAIS REUTILIZÁVEIS COMO PLÁSTICOS, PRATOS, ETC. A IDEIA DADA PELO MASSA CUCA É INCLUSIVE TRANSFORMAR A COLAGEM NUM MÓBILE. MUITO LEGAL NÉ?



### **ESPALHAR BOLHAS DE SABÃO**

ALÉM DE LINDAS ELAS SÃO MUITO DIVERTIDAS. PREPARE COM ANTECEDÊNCIA A MISTURA DE ÁGUA E SABÃO NUM RECIPIENTE E LEVE PARA ASSOPRAR POR AÍ. BRINQUE DE ASSOPRAR A MAIOR QUANTIDADE POSSÍVEL E TENTAR ESTOURAR TODAS AS BOLHAS QUE SE FORMAREM.

### **PINTURA DE FOLHAS SECAS**

A ÉPOCA DE OUTONO/INVERNO COSTUMA SER CHEIA DE FOLHAS SECAS ESPALHADAS PELO CHÃO E, PORTANTO, PERFEITA PARA ESTA CRIATIVA ATIVIDADE SOBRE A NATUREZA. BASTA COLOCAR FOLHAS DE VARIADAS TEXTURAS E TAMANHOS SOB O PAPEL E PASSAR O GIZ DE CERA POR CIMA OU PINTAR COM TINTA GUACHE. VOCÊ TAMBÉM PODE FAZER CARINHA NAS FOLHAS E TRANSFORMÁ-LAS EM PERSONAGENS!



### **LINKS:**

<https://www.youtube.com/watch?v=BUaobF0sD4>

<https://www.youtube.com/watch?v=VHix5pqXnnl>

<https://www.youtube.com/watch?v=dXcx6O0yTRQ>

<https://www.youtube.com/watch?v=Fpt8pvpVoM8>

<https://www.youtube.com/watch?v=KJ0w0hqlYAk>

<https://www.cidades.co/blog/10-novas-ideias-de-brincadeiras-dinamicas-para-criancas>

### **MATERIAL DE COMPLEMENTAÇÃO ESCOLAR – SEMEDI/2021**

Atenção: O uso deste material é apenas pessoal. É expressamente proibida a cópia, reprodução ou modificação para comercialização ou outros fins lucrativos, na sua totalidade ou em parte, em qualquer tipo de suporte, estando por isso subordinado o violador às penalidades legais. ©Todos os direitos reservados.



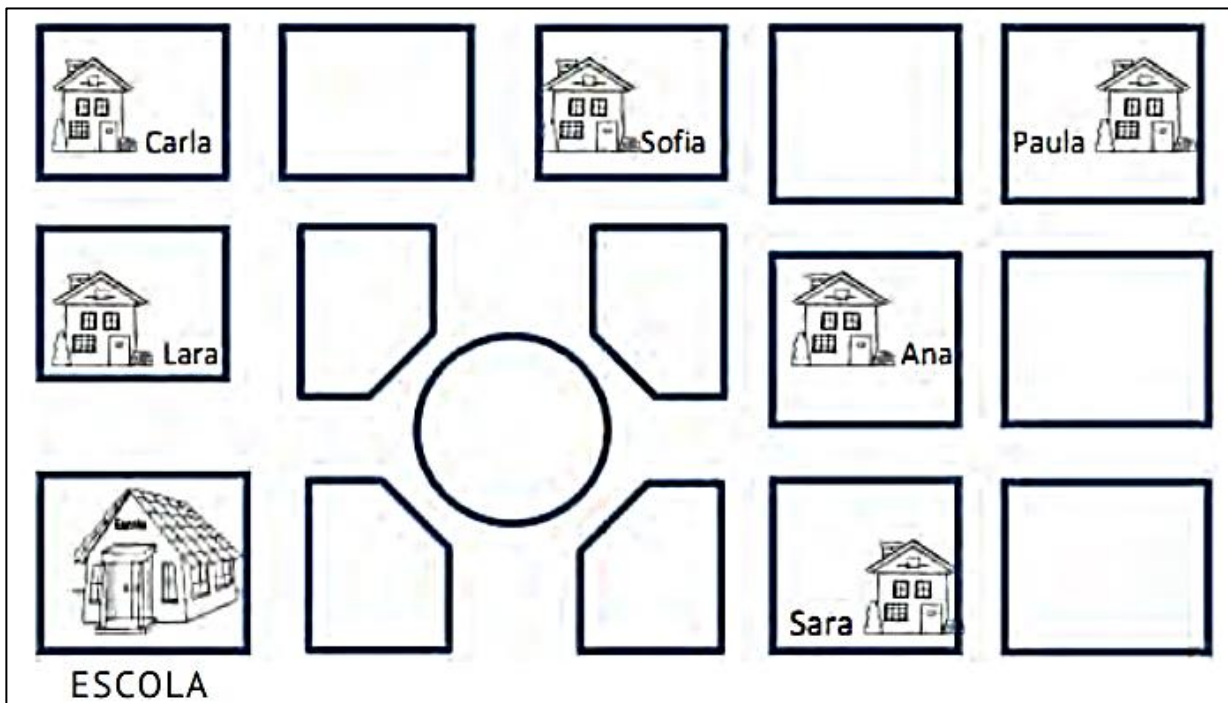


PREFEITURA MUNICIPAL DE PARANAGUÁ  
Secretaria Municipal de Educação e Ensino Integral

# MATEMÁTICA

- LOCALIZAÇÃO DE OBJETOS NO PLANO: MAPAS, CROQUIS, PLANTAS BAIXAS E MAQUETES PR.EF05MA14.D.5.53
- DADOS, TABELAS E GRÁFICOS PR.EF05MA24.D.5.37

**ATIVIDADE 1:** CARLA FEZ O DESENHO DE ALGUMAS RUAS DE SEU BAIRRO, PRÓXIMAS À SUA CASA. LOCALIZOU SUA CASA E MARCOU-A COM SEU NOME. LOCALIZOU TAMBÉM A CASA DE CINCO AMIGAS E MARCOU-AS COM O NOME DE CADA UMA E DE SUA ESCOLA. OBSERVE O QUE ELA FEZ:

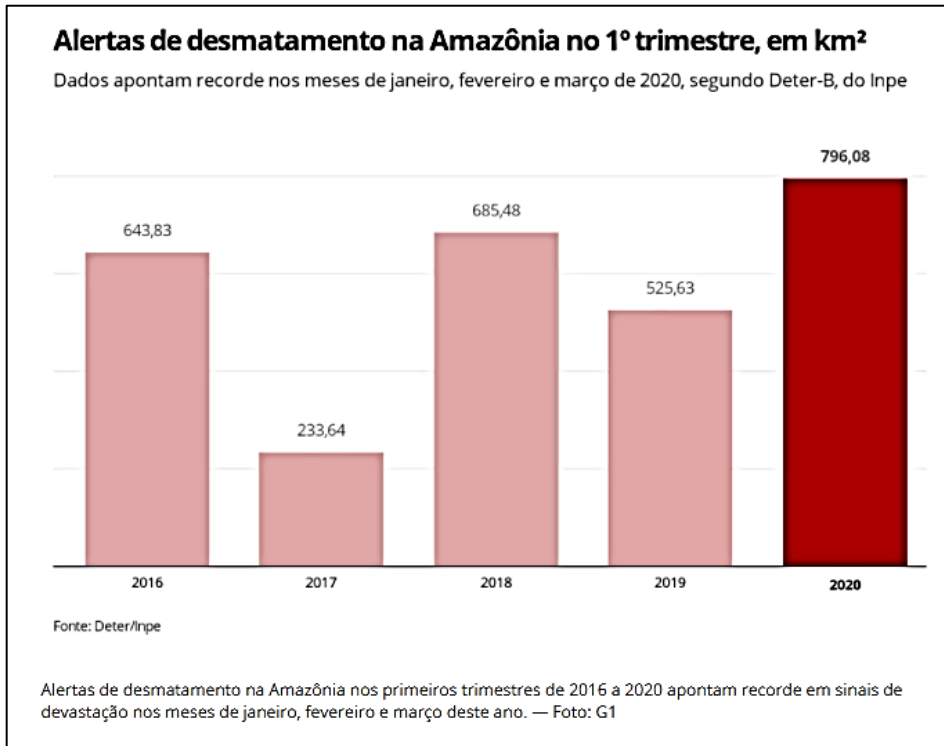


- A) QUAL CASA FICA MAIS LONGE DA ESCOLA? \_\_\_\_\_
- B) QUEM MORA EM FRENTE À ESCOLA? \_\_\_\_\_
- C) QUEM MORA NA RUA DE CARLA? \_\_\_\_\_
- D) QUEM MORA MAIS PERTO DA CASA DE ANA? \_\_\_\_\_
- E) A TIA DE CARLA VAI SE MUDAR PARA O BAIRRO E SERÁ VIZINHA DE SARA. DESENHE A CASA DELA NO MAPA.
- F) QUEM MORA MAIS LONGE DA CASA DA SARA? \_\_\_\_\_



**PREFEITURA MUNICIPAL DE PARANAGUÁ**  
Secretaria Municipal de Educação e Ensino Integral

2) OS GRÁFICOS SEMPRE TRAZEM INFORMAÇÕES IMPORTANTES. PORÉM É NECESSÁRIO SABER LER E IDENTIFICAR AS INFORMAÇÕES. OBSERVE:



DE ACORDO COM O GRÁFICO RESPONDA:

- A) O QUE REPRESENTAM OS NÚMEROS EMBAIXO DE CADA COLUNA? \_\_\_\_\_
- B) O QUE REPRESENTAM OS NÚMEROS ACIMA DE CADA COLUNA? \_\_\_\_\_
- B) QUAL O TÍTULO DO GRÁFICO? \_\_\_\_\_
- C) EM QUE ANO HOVE MAIS ALERTAS DE DESMATAMENTO? \_\_\_\_\_
- D) EM QUE ANO HOVERAM MENOS ALERTAS DE DESMATAMENTO? \_\_\_\_\_
- E) O QUE REPRESENTAM OS NÚMEROS ABAIXO DAS COLUNAS? \_\_\_\_\_
- F) EM QUE ANO SE INICIA E EM QUE ANO TERMINA O GRÁFICO? \_\_\_\_\_

**LINKS:**

<https://www.youtube.com/watch?v=Kwt92IO6DPs>

<https://www.youtube.com/watch?v=ETKjgzSqs70>

<https://wordwall.net/pt/resource/14149049/gr%C3%A1ficos-e-tabelas>

**MATERIAL DE COMPLEMENTAÇÃO ESCOLAR – SEMEDI/2021**

Atenção: O uso deste material é apenas pessoal. É expressamente proibida a cópia, reprodução ou modificação para comercialização ou outros fins lucrativos, na sua totalidade ou em parte, em qualquer tipo de suporte, estando por isso subordinado o violador às penalidades legais. ©Todos os direitos reservados.




PREFEITURA MUNICIPAL DE PARANAGUÁ  
Secretaria Municipal de Educação e Ensino Integral

# CIÊNCIAS

- **ALIMENTAÇÃO: GRUPOS ALIMENTARES – NECESSIDADES NUTRICIONAIS – HÁBITOS ALIMENTARES SAUDÁVEIS PR.EF05CI08.A.5.05**

## ATIVIDADE 1:



**Um prato com tudo junto e misturado!**

Ana foi almoçar na casa de sua avó que fez vários pratos deliciosos. Tinha de tudo um pouco: carne, batata assada, salada de ovo, macarrão, arroz, feijão e sobremesa.

A menina ficou observando como os parentes montavam os pratos. Um tio colocou no prato muita carne e muito macarrão, uma prima colocou só arroz.

Analisando a situação, Ana ficou pensando que tipo de alimento e quanto dele devemos colocar num prato. Vamos ajudar Ana a pensar um pouco sobre isso?

- A) A PRIMA DA ANA COLOCOU SÓ ARROZ NO PRATO. SERÁ QUE COMER APENAS ARROZ É O SUFICIENTE PARA NOSSO ORGANISMO FUNCIONAR BEM? \_\_\_\_\_
- B) E O PRATO DO TIO, QUE TINHA APENAS CARNE E MACARRÃO, SERÁ QUE É O IDEAL? \_\_\_\_\_
- C) SERÁ QUE TODOS OS ALIMENTOS: FRUTAS, DOCES, CARNE, PÃO, MANTEIGA FAZEM PARTE DE UM ÚNICO GRUPO? \_\_\_\_\_
- D) QUAL A DIFERENÇA ENTRE ELES? O QUE ELES TÊM EM COMUM? \_\_\_\_\_

**A ALIMENTAÇÃO É FUNDAMENTAL PARA O NOSSO CORPO FUNCIONAR BEM.  
CADA ALIMENTO TEM UMA FUNÇÃO.  
MAS O QUE EU DEVO COMER PARA MEU CORPO PERMANECER SAUDÁVEL?**

- O QUE VOCÊ COSTUMA COMER? \_\_\_\_\_
- QUAIS ALIMENTOS FAZEM PARTE DO SEU DIA A DIA? \_\_\_\_\_
- O QUE SIGNIFICA SE ALIMENTAR BEM? \_\_\_\_\_

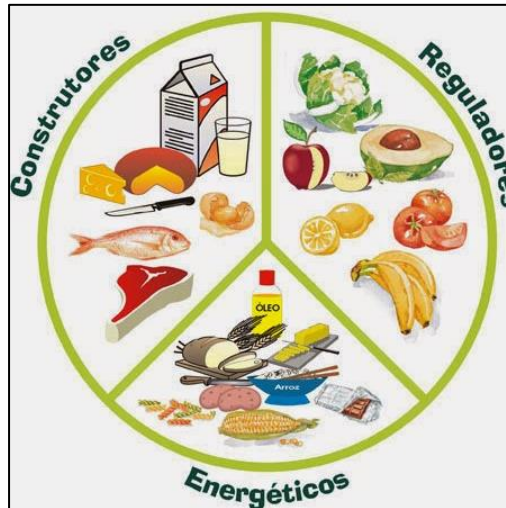
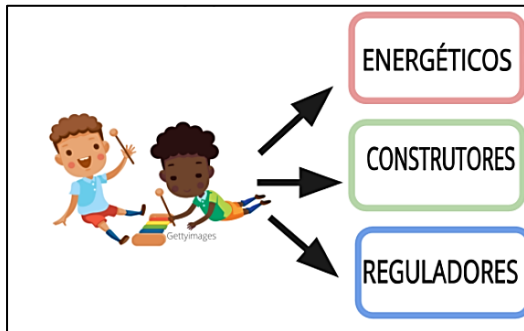
## MATERIAL DE COMPLEMENTAÇÃO ESCOLAR – SEMEDI/2021

Atenção: O uso deste material é apenas pessoal. É expressamente proibida a cópia, reprodução ou modificação para comercialização ou outros fins lucrativos, na sua totalidade ou em parte, em qualquer tipo de suporte, estando por isso subordinado o violador às penalidades legais. ©Todos os direitos reservados.



PREFEITURA MUNICIPAL DE PARANAGUÁ  
Secretaria Municipal de Educação e Ensino Integral

OS ALIMENTOS SE DIVIDEM EM 3 GRUPOS:



**CONSTRUTORES:** CARNES EM GERAL, OVOS, LEGUMINOSAS, LEITE E DERIVADOS. NUTRIENTES: PROTEÍNAS  
**REGULADORES:** HORTALIÇAS EM GERAL E FRUTAS EM GERAL. NUTRIENTES: VITAMINAS, MINERAIS, FIBRAS.  
**ENERGÉTICOS:** CEREAIS, FECULENTOS, AÇÚCAR, MEL, ÓLEOS E GORDURAS. NUTRIENTES: CARBOIDRATOS, LIPÍDIOS.

AGORA QUE VOCÊ CONHECE UM POUQUINHO DOS GRUPOS DE ALIMENTOS E O QUE ELES FORNECEM AO NOSSO CORPO, ESCREVA ABAIXO COMO COSTUMA SER O SEU CARDÁPIO:

CAFÉ DA MANHÃ	ALMOÇO	JANTAR

QUAIS ALIMENTOS VOCÊ ACHA QUE VOCÊ DEVERIA **INSERIR** NO SEU CARDÁPIO PARA DEIXÁ-LO MAIS EQUILIBRADO? \_\_\_\_\_

QUAIS ALIMENTOS VOCÊ ACHA QUE DEVERIA **DIMIUIR** NO SEU CARDÁPIO PARA DEIXÁ-LO MAIS SAUDÁVEL? \_\_\_\_\_



**PREFEITURA MUNICIPAL DE PARANAGUÁ**  
Secretaria Municipal de Educação e Ensino Integral

**LINKS:**

<https://www.youtube.com/watch?v=z6xAkNPV3QI&t=16s>

<https://www.youtube.com/watch?v=4yta777S0qM>

<https://www.youtube.com/watch?v=NZgK8e1zzHQ>

<https://www.youtube.com/watch?v=3-NibWZcW1U>

<https://www.youtube.com/watch?v=FW2NbivEIEY>

<https://wordwall.net/pt/resource/12847166/alimenta%C3%A7%C3%A3o-saud%C3%A1vel/alimenta%C3%A7%C3%A3o-cuidando-da-nossa-sa%C3%Bade>

**MATERIAL DE COMPLEMENTAÇÃO ESCOLAR – SEMEDI/2021**

Atenção: O uso deste material é apenas pessoal. É expressamente proibida a cópia, reprodução ou modificação para comercialização ou outros fins lucrativos, na sua totalidade ou em parte, em qualquer tipo de suporte, estando por isso subordinado o violador às penalidades legais. ©Todos os direitos reservados.

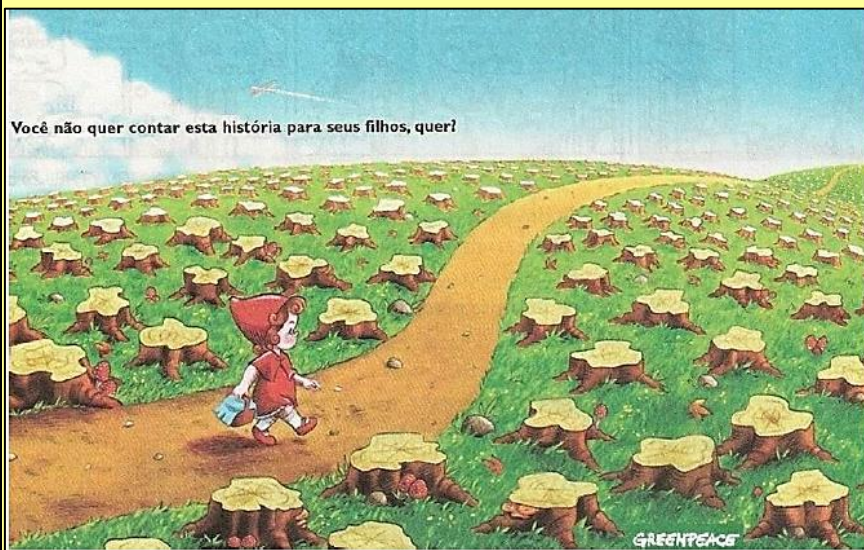


PREFEITURA MUNICIPAL DE PARANAGUÁ  
Secretaria Municipal de Educação e Ensino Integral

# GEOGRAFIA

- IMPACTO DAS AÇÕES HUMANAS SOBRE A NATUREZA. PR.EF05GE10.A.5.11

**ATIVIDADE 1:** OBSERVE A IMAGEM E LEIA O TEXTO ABAIXO:



IMAGINA COMO SERIA SE A CHAPEUZINHO VERMELHO FOSSE LEVAR COMIDA PARA A VOVOZINHA POR UMA FLORESTA SEM ÁRVORES? SERIA POSSÍVEL EXISTIR FLORESTAS SEM ÁRVORES? NÃO SÃO AS ÁRVORES, MATAS, FLORES QUE FAZEM AS FLORESTAS?

É, SERIA DIFÍCIL IMAGINAR A CHAPEUZINHO VERMELHO SEM A FLORESTA, NÃO TERIA ONDE SE ESCONDER DO LOBO MAU, ISSO É SE EXISTISSE LOBO PARA CONTAR HISTÓRIA, POIS SEM FLORESTA PROVAVELMENTE O LOBO NÃO EXISTIRIA, ESTARIA EM EXTINÇÃO, NÃO TERIA HISTÓRIA PARA CONTAR ÀS NOSSAS CRIANÇAS, DEIXARÍAMOS DE ENCANTAR AS CRIANÇAS COM A

HISTÓRIAS LINDAS QUE EXISTEM SOBRE FLORESTAS. ELAS NÃO SABERIAM O QUANTO AS ÁRVORES SÃO IMPORTANTES PARA A VIDA DOS SERES VIVOS.

O DESMATAMENTO PROVOCA MUITOS DANOS, COMO AS MUDANÇAS CLIMÁTICAS E EXTINÇÃO DE ANIMAIS, POIS NÃO TERIAM DE ONDE TIRAR SEU ALIMENTO. NÓS HUMANOS, TAMBÉM DEPENDEMOS DAS ÁRVORES, DA NATUREZA PARA SOBREVIVER. É NECESSÁRIO COMBATER A DEVASTAÇÃO DAS ÁRVORES PARA PODERMOS CONTAR HISTÓRIAS, ADMIRARMOS O QUE REALMENTE É BELO, POIS AS ÁRVORES NOS OFERECEM MUITAS RIQUEZAS COMO O NOSSO OXIGÊNIO, A BELEZA DE SUAS FOLHAS, FLORES E FRUTOS. O HOMEM, PARA SATISFAZER SUA AMBIÇÃO, ACABA DESMATANDO PARA OBTER MAIS PASTOS, LUGARES ONDE POSSAM COLOCAR SEU GADO PARA LUCRAR CADA VEZ MAIS, AUMENTANDO TAMBÉM SUA ÁREA DE PLANTIO, ESQUECENDO QUE ISSO PODE FUTURAMENTE PREJUDICÁ-LO POIS REFLETE NO CLIMA. EXISTEM TAMBÉM OS QUE DERRUBAM AS ÁRVORES PARA PODER TRAFICAR MADEIRAS, O QUE É ILEGAL, AO INVÉS DE USAR ÁREAS DE REFLORESTAMENTO ONDE SE PODE RETIRAR A MADEIRA E PLANTAR OUTRAS NO LUGAR.

O QUE SERÁ DAS CRIANÇAS, QUE FUTURO ELAS TERÃO, SE A TODO MOMENTO TEM ÁRVORES SENDO DERRUBADAS, MATAS SENDO QUEIMADAS? SE NÃO PRESERVARMOS A NATUREZA, AS CRIANÇAS DE HOJE NÃO TERÃO MUITO O QUE CONTAR PARA SEUS FILHOS NO FUTURO, ALÉM DE QUE SEUS PAIS E AVÓS ACABARAM COM O QUE DE MAIS BELO TINHAM PARA LHE MOSTRAR, QUE O MUNDO NÃO TERIA MAIS A BELEZA DA NATUREZA, QUE SÃO AS ÁRVORES E OS ANIMAIS.

CADA ÁRVORE É A RIQUEZA QUE DEUS NOS DEU PARA VIVER E ADMIRAR, NÃO PODE PERMITIR QUE ACABE COM ELAS, POIS NÃO SOBREVIVERÍAMOS SEM ELAS! TEMOS QUE VALORIZAR O QUE NOS DÁ A VIDA, CUIDANDO COMO CUIDAM DE CADA UM DE NÓS.

1) QUAL É O ASSUNTO ABORDADO NO TEXTO?

2) DESCREVA O QUE VOCÊ VÊ NA CENA APRESENTADA NO ANÚNCIO:

MATERIAL DE COMPLEMENTAÇÃO ESCOLAR – SEMEDI/2021

Atenção: O uso deste material é apenas pessoal. É expressamente proibida a cópia, reprodução ou modificação para comercialização ou outros fins lucrativos, na sua totalidade ou em parte, em qualquer tipo de suporte, estando por isso subordinado o violador às penalidades legais. ©Todos os direitos reservados.



PREFEITURA MUNICIPAL DE PARANAGUÁ  
Secretaria Municipal de Educação e Ensino Integral

3) QUAL PARTE A HISTÓRIA DE CHAPEUZINHO VERMELHO FOI MODIFICADA NA IMAGEM QUE VOCÊ VIU?

---

4) QUE TIPO DE DANOS O DESMATAMENTO PROVOCA?

---

5) QUAIS ATITUDES DEVEM SER TOMADAS PARA QUE NÃO OCORRA A DEVASTAÇÃO DAS ÁRVORES?

---

---

6) OBSERVE A CHARGE ABAIXO:



O QUE MOSTRA O CENÁRIO DA CHARGE?

---

---

PORQUE O HOMEM PARECE AFLITO?

---

---

QUEM VOCÊ ACHA QUE CORTOU AS ÁRVORES DA CENA?

---

FAÇA O DESENHO DE COMO DEVE SER UMA FLORESTA:

MATERIAL DE COMPLEMENTAÇÃO ESCOLAR – SEMEDI/2021

Atenção: O uso deste material é apenas pessoal. É expressamente proibida a cópia, reprodução ou modificação para comercialização ou outros fins lucrativos, na sua totalidade ou em parte, em qualquer tipo de suporte, estando por isso subordinado o violador às penalidades legais. ©Todos os direitos reservados.



**PREFEITURA MUNICIPAL DE PARANAGUÁ**  
Secretaria Municipal de Educação e Ensino Integral

**LINKS:**

<https://www.youtube.com/watch?v=TeZGXkcm5PI>

<https://www.youtube.com/watch?v=vaAWvPuj-04>

<https://www.youtube.com/watch?v=Dkh1wBU-ce4>

<https://www.youtube.com/watch?v=-Kju2E5TaCc&t=2s>

<https://www.youtube.com/watch?v=v1n6vP-XgiQ>

<https://wordwall.net/pt/resource/12577226/meio-ambiente>

**MATERIAL DE COMPLEMENTAÇÃO ESCOLAR – SEMEDI/2021**

Atenção: O uso deste material é apenas pessoal. É expressamente proibida a cópia, reprodução ou modificação para comercialização ou outros fins lucrativos, na sua totalidade ou em parte, em qualquer tipo de suporte, estando por isso subordinado o violador às penalidades legais. ©Todos os direitos reservados.





PREFEITURA MUNICIPAL DE PARANAGUÁ  
Secretaria Municipal de Educação e Ensino Integral

# HISTÓRIA

- **RELAÇÕES DE TRABALHO E CULTURA NO PROCESSO DE FORMAÇÃO DA POPULAÇÃO BRASILEIRA. PR.EF05HI01.C.5.05**

## ATIVIDADE 1:



A PALAVRA QUILOMBO É ORIGINÁRIA DO IDIOMA AFRICANO QUIMBUNCO, QUE SIGNIFICA: SOCIEDADE FORMADA POR JOVENS GUERREIROS QUE PERTENCIAM A GRUPOS ÉTNICOS DESENRAIZADOS DE SUAS COMUNIDADES.

OS QUILOMBOS CONSISTIAM EM AGRUPAMENTOS DE EX ESCRAVOS FUGIDOS DE SEUS SENHORES NO PERÍODO COLONIAL DO BRASIL. REPRESENTARAM UMA DAS MAIS IMPORTANTES FORMAS DE RESISTÊNCIA À ESCRAVIDÃO. LOCALIZAVAM-SE EM

REGIÕES DE GRANDE CONCENTRAÇÃO DE ESCRAVOS, EM ÁREAS AFASTADAS DOS CENTROS DE COLONIZAÇÃO OU EM LOCAIS DE DIFÍCIL ACESSO EMBRENHADOS NAS MATAS VIRGENS.

OS NÚCLEOS SE TRANSFORMAVAM EM PRÓSPERAS ALDEIAS DEDICANDO-SE A ECONOMIA DE SUBSISTÊNCIA E ÀS VEZES AO COMÉRCIO.

UM PEQUENO AGRUPAMENTO DE ESCRAVOS FUGITIVOS JÁ CARACTERIZAVA UM QUILOMBO.

O FUNCIONAMENTO DOS QUILOMBOS CONSIDERAVA A TRADIÇÃO DOS ESCRAVOS FUGIDOS QUE NELES HABITAVAM. NESSAS COMUNIDADES, SE REALIZAVAM ATIVIDADES DIVERSAS COMO AGRICULTURA, EXTRATIVISMO, CRIAÇÃO DE ANIMAIS, EXPLORAÇÃO DE MINÉRIO E ATIVIDADES MERCANTIS.

NESSES LOCAIS, OS NEGROS TRATAVAM DE REVIVER SUAS TRADIÇÕES AFRICANAS. O MELHOR DE TUDO ERA QUE PODIAM VOLTAR A SER LIVRES, CULTUAR SEUS DEUSES E PRATICAR SUAS DANÇAS E MÚSICAS.

NO ENTANTO, NÃO SE ESQUECIAM DOS COMPANHEIROS QUE FICARAM ESCRAVIZADOS. ERA COMUM AJUDAREM A ORGANIZAR FUGAS NAS FAZENDAS OU ECONOMIZAR O DINHEIRO QUE OBTINHAM DA VENDA DOS SEUS PRODUTOS PARA COMPRAR A LIBERDADE DAQUELES ESCRAVOS.

**VOCÊ SABIA?**



ZUMBI DOS PALMARES FOI UM DOS LÍDERES DO MAIOR QUILOMBO QUE JÁ EXISTIU NO BRASIL: O QUILOMBO DOS PALMARES. ZUMBI É ENXERGADO POR MUITOS, HOJE, COMO UM DOS SÍMBOLOS DE RESISTÊNCIA E LUTA DOS AFRICANOS CONTRA SUA ESCRAVIZAÇÃO NO BRASIL COLONIAL. FOI MORTO NO DIA 20 DE NOVEMBRO DE 1695, DEPOIS QUE SEU ESCONDERIJO FOI DENUNCIADO.



## MATERIAL DE COMPLEMENTAÇÃO ESCOLAR – SEMEDI/2021

Atenção: O uso deste material é apenas pessoal. É expressamente proibida a cópia, reprodução ou modificação para comercialização ou outros fins lucrativos, na sua totalidade ou em parte, em qualquer tipo de suporte, estando por isso subordinado o violador às penalidades legais. ©Todos os direitos reservados.

PESQUISE JUNTO COM SEUS FAMILIARES, CURIOSIDADES SOBRE O MOVIMENTO QUILOMBOLA E ZUMBI DOS PALMARES:

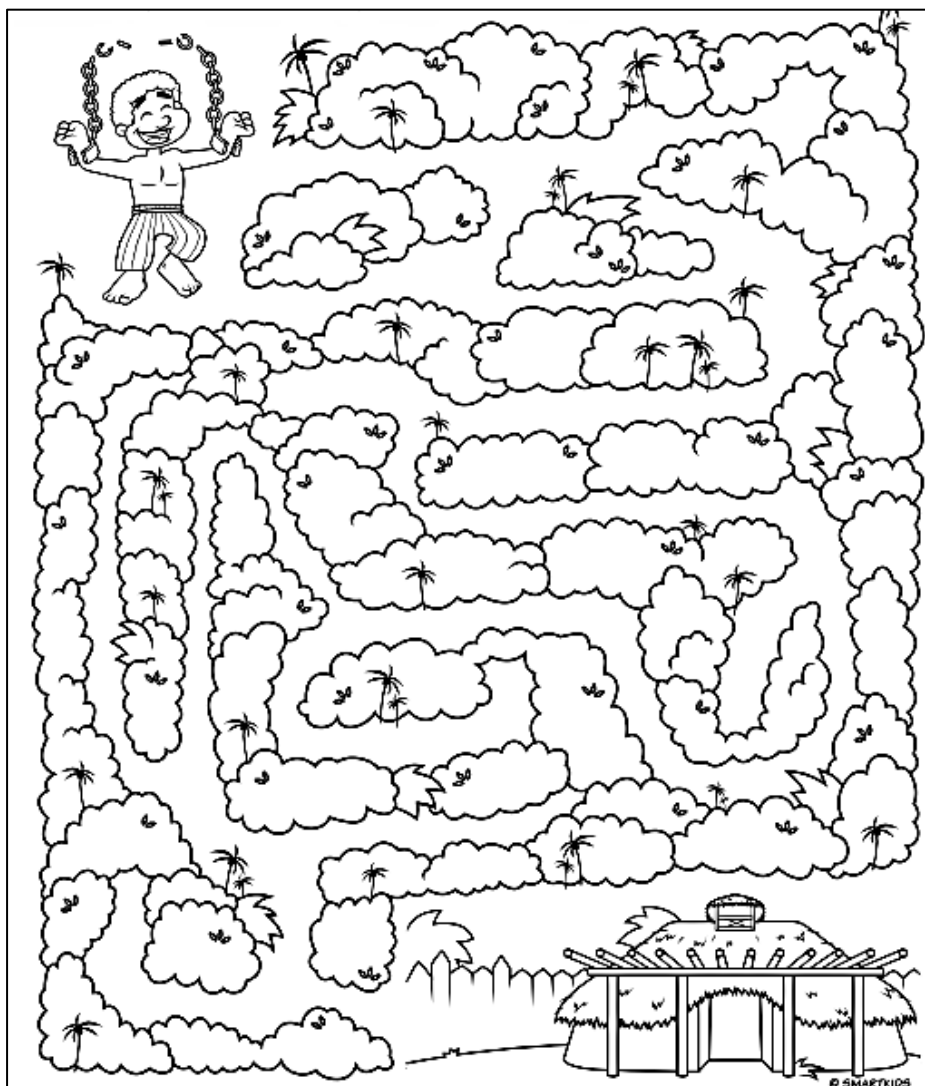

2) MARQUE **V** PARA **VERDADEIRO** OU **F** PARA **FALSO**:

- ( ) A PALAVRA QUILOMBO É DE ORIGEM EUROPEIA.
- ( ) NOS QUILOMBOS SE REALIZAVAM ATIVIDADES COMO AGRICULTURA E CRIAÇÃO DE ANIMAIS.
- ( ) UM QUILOMBO DEVERIA TER UM GRUPO GRANDE DE ESCRAVOS FUGITIVOS.
- ( ) NOS QUILOMBOS OS NEGROS PODIAM REVIVER SUAS TRADIÇÕES AFRICANAS, CULTUAR SEUS DEUSES E PRATICAR SUAS DANÇAS E MÚSICAS.
- ( ) OS QUILOMBOS LOCALIZAVAM NOS CENTROS DAS CIDADES, ONDE HAVIA BASTANTE MOVIMENTO.
- ( ) OS ESCRAVOS FUGITIVOS NÃO ESQUECIAM SEUS COMPANHEIROS E AJUDAVAM A ORGANIZAR FUGAS NAS FAZENDAS OU JUNTAVAM DINHEIRO PARA COMPRAR A LIBERDADE DELES.

3) AGORA VAMOS AJUDAR O NOSSO AMIGO A ENCONTRAR O QUILOMBO DOS PALMARES:



PREFEITURA MUNICIPAL DE PARANAGUÁ  
Secretaria Municipal de Educação e Ensino Integral



#### LINKS:

<https://www.youtube.com/watch?v=fqufwfyx46s&t=221s>

<https://www.youtube.com/watch?v=md8xquxnky4>

<https://www.youtube.com/watch?v=ik9tcvpirdw>

[http://basilio.fundaj.gov.br/pesquisaescolar/index.php?option=com\\_content&view=article&id=857:quilombolas&catid=51:letra-q](http://basilio.fundaj.gov.br/pesquisaescolar/index.php?option=com_content&view=article&id=857:quilombolas&catid=51:letra-q)

<http://www.dominipublico.gov.br/download/video/me004838.mp4>

#### MATERIAL DE COMPLEMENTAÇÃO ESCOLAR – SEMEDI/2021

Atenção: O uso deste material é apenas pessoal. É expressamente proibida a cópia, reprodução ou modificação para comercialização ou outros fins lucrativos, na sua totalidade ou em parte, em qualquer tipo de suporte, estando por isso subordinado o violador às penalidades legais. ©Todos os direitos reservados.